

Brustschild-Nominale 1872 – 1874 :

(Erste Brustschildmarken bis zur Einführung des Reichsmünzgesetzes am 9.7.1873)

Umrechnung:

Thaler = 30 Groschen = **360 Pfennige**
1 Groschen = 12 Pfennige



Beide Abbildungen 300 %

MARKE:

$\frac{1}{4}$ Groschen = $\frac{1}{120}$ Th. = 3 Pfennige

Im Verkehr: 1.1.1872 bis 31.12.1874

Katalog: Mi.-Nr. 1 (diese) & Nr. 16

Portostufe: Zustellgebühr „Bestellgeld“

MÜNZE:

3 Pfennige = $\frac{1}{4}$ Groschen = $\frac{1}{120}$ Thaler

Im Umlauf: vor 1866 bis 1873

Katalog: Jaeger-Nr. 52

Prägejahr: 1867 A

Maße: 24 mm; 4,20 g



Alle drei Abbildungen 100 %

Brustschild-Nominale 1872 – 1874 :

(Erste Brustschildmarken bis zur Einführung des Reichsmünzgesetzes am 9.7.1873)

Umrechnung:

Thaler = 30 Groschen = **360 Pfennige**
1 Groschen = 12 Pfennige



Beide Abbildungen 300 %

MARKE:

1/3 Groschen = 1/90 Thaler = 4 Pfennige

Im Verkehr: 1.1.1872 bis 31.12.1874

Katalog: Mi.-Nr. 2 (diese) & Nr. 17

Portostufe: Bücherbestellzettel
oder Drucksachen bis 2 ½ Loth

MÜNZE:

4 Pfennige = 1/3 Groschen = 1/90 Thaler

Im Umlauf: vor 1866 bis 1873

Katalog: Jaeger-Nr. 53

Prägejahr: 1961 A (Berlin)

Maße: 26 mm; 5,60 g



Alle drei Abbildungen 100 %

Brustschild -Nominale 1872 – 1874 :

(Erste Brustschildmarken bis zu den letzten Groschen-Prägungen)

Umrechnung:

Thaler = 30 Groschen = **360 Pfennige**
1 Groschen = 12 Pfennige



Beide Abbildungen 300 %

MARKE:

1/2 Groschen = 1/60 Thaler = 6 Pf

Im Verkehr: 1.1.1872 bis 31.12.1875

Katalog: Mi.-Nr. 3 & 14 (diese) & 18

Portostufe: z.B. Postkarte

MÜNZE:

1/60 Thaler = 1/2 Groschen = 6 Pf

Im Umlauf: 1869 bis 1873

Katalog: Jaeger-Nr. 88

Prägejahr: 18

Maße: 15 mm; 1,00 g



Alle drei Abbildungen 100 %

Brustschild-Nominale 1872 – 1874 :

(Erste Brustschildmarken bis zu den letzten Groschen-Prägungen)

Umrechnung:

Thaler = 30 Groschen = **360 Pfennige**
1 Groschen = 12 Pfennige



Beide Abbildungen 300 %

MARKE:

1 Groschen = 1/30 Thaler = 12 Pf

Im Verkehr: 1.1.1874 bis 31.12.1875

Katalog: Mi.-Nr. 4 & 19 (diese)

Portostufe: Briefe bis 1 Loth

MÜNZE:

1/30 Thaler = 1 Groschen = 12 Pf

Im Umlauf: 1869 bis 1873

Katalog: Jaeger-Nr. 89

Prägejahr: 1869 A

Maße: 18,5 mm; 2,00 g



Alle drei Abbildungen 100 %

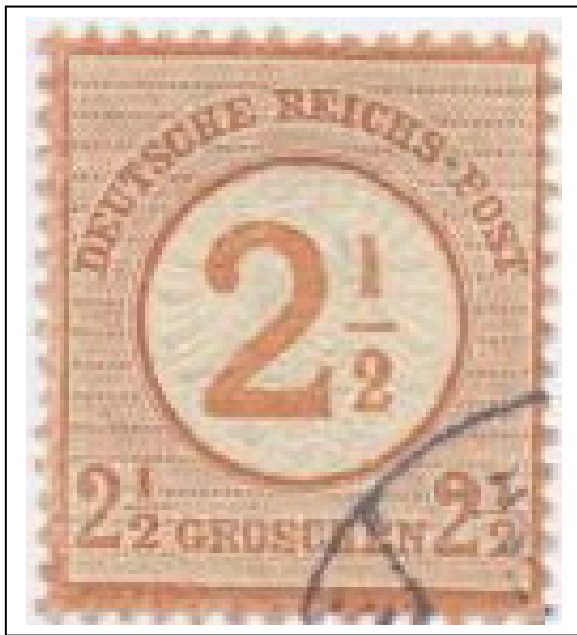
Brustschild - Nominale 1872 – 1874 :

(Erste Brustschildmarken bis zu den letzten Groschen-Prägungen)

Umrechnung:

1 Thaler = 30 Groschen = 360 Pfennige

1 Groschen = 12 Pfennige



Beide Abbildungen 300 %

MARKE:

2 ½ Groschen = 1/12 Thaler = 30 Pf

Im Verkehr: 1.11.1872 bis 31.12.1875

Katalog: Mi.-Nr. 21 & 29 (diese)

Portostufe: z.B. Eilzustellung
im Orts-Zustellbereich

MÜNZE:

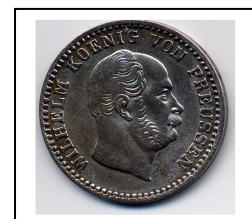
1/12 Thaler = 2 ½ Groschen = 30 Pf

Im Umlauf: 1869 bis 1873

Katalog: Jaeger-Nr. 90

Prägejahr: 1869 A

Maße: 21 mm; 3,00 g



Alle drei Abbildungen 100 %

Brustschild - Nominale 1872 – 1873 :

(Erste Brustschildmarken bis zu den letzten Groschen-Prägungen)

Umrechnung:

Thaler = 30 Groschen = **360 Pfennige**
1 Groschen = 12 Pfennige



Beide Abbildungen 300 %

MARKE:

5 Groschen = 1/6 Thaler = 60 Pfennige

Im Verkehr: 1.1.1872 bis 31.12.1875

Katalog: Mi.-Nr. 6 & 22 (diese)

Portostufe: Wertbrief über 50 Meilen

MÜNZE:

1/6 Thaler = 5 Groschen = 60 Pf

Im Umlauf: vor 1866 bis 1873

Katalog: Jaeger-Nr. 91

Prägejahr: 1862 A

Maße: 23 mm; 5,00 g



Alle drei Abbildungen 100 %