

Hamburg 1850 – 1869:

(Von den ersten Marken bis zum Norddeutschen Bund)

Umrechnung in Hamburg: H.C. = Hamburger Courant (Jaeger: Hbg. 80)

Mark = 16 Schillinge = Hbg. **192 Pf**

1 Schilling = Hbg. 12 Pf

1 Sechsling = Hbg. 6 Pf

1 Dreiling = Hbg. 3 Pf

Dänische Umrechnung:

64 Skillinge Danske = 4 Mark = 1 Krone

92 Skillinge Danske = 1 Speciedaler

(1874: Dezimalsystem: 100 Öre = 1 Krone)

1 ¼ Schillinge Hamburgisch = 4 Skilling Danske Rigsmont



Beide Abbildungen 300 %

MARKE:

1 ¼ Schillinge 26.8.1864 & 4.4.1866

Im Verkehr: 26.8.1864 bis 31.12.1867

Katalog: Mi.-Nr. 12 & 20 (diese)

Portostufe: z.B. Brief nach Altona
bis 1 (Hamburger-)Loth = 16 2/3 g

MÜNZE:

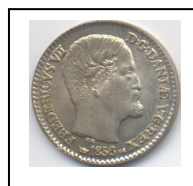
4 Dän. Rigsmont-Skilling = 1/16 Mark

Im Umlauf: 1854 bis 1874

Katalog: Hede 11 B; KM. 136; Yeo. 4

Prägejahr: 1856 (Kopenh. & Altona)

Maße: 17 mm; 1,856 g; 250 fein



Alle drei Abbildungen 100 %